



**PRÉFET  
DU TARN**

*Liberté  
Égalité  
Fraternité*

**Direction départementale des  
territoires**

# Classement des massifs à risque d'incendie de forêt

**06/2026**



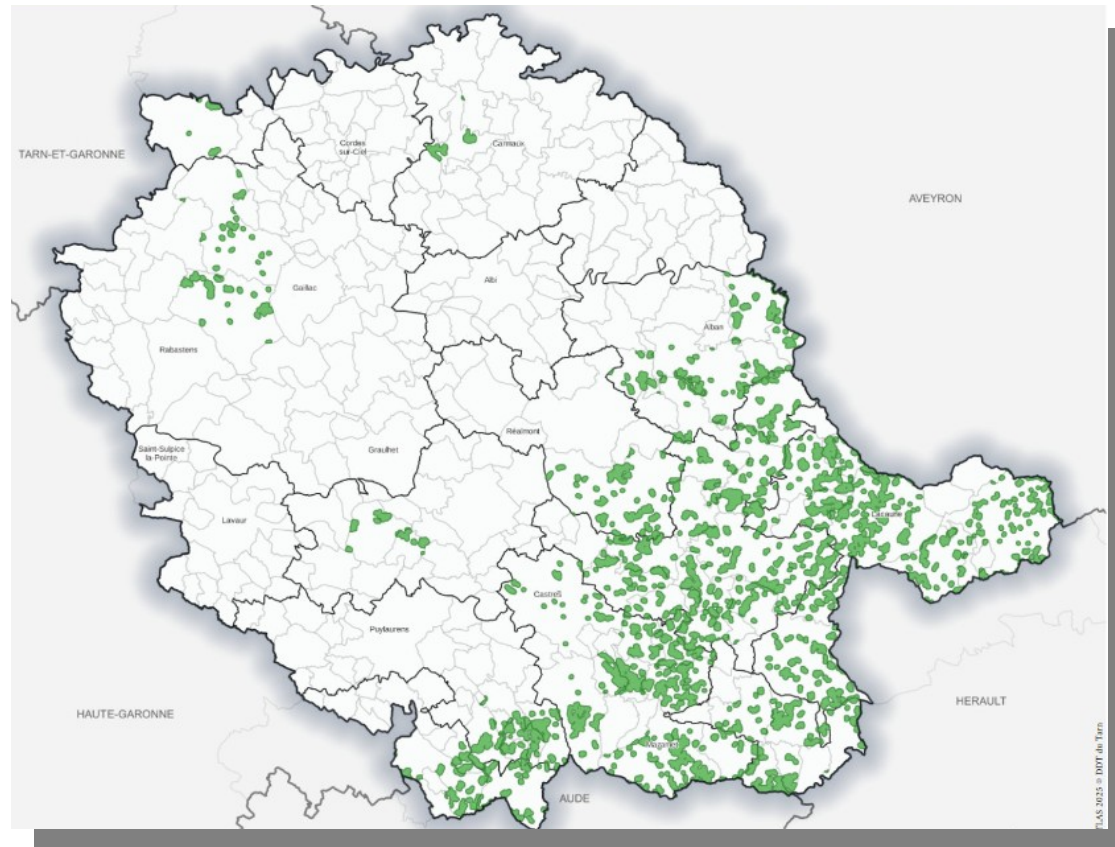
# Introduction

Qu'est ce qu'un massif à risque ?

- Ce sont des **bois et forêts** dont l'exposition aux risques d'incendie justifie qu'ils soient couverts par certains **outils et mesures de prévention des risques**
- Les massifs ont des limites géographiques qui dépassent les limites administratives des communes, des EPCI et du PNR

# Introduction

- Classement de 2017 obsolète (changement climatique, morcellement)



# Introduction

- Redéfinition des massifs à risque demandé par le MAASA :
  - Consultation élus : juin 2026
  - Envoi proposition du préfet au MAASA : fin août 2026
  - Arrêté interministériel de classement : fin 2026, 1<sup>er</sup> semestre 2027

# Ordre du jour

- I) Implications du classement
- II) Présentation des massifs à classer
- III) Temps d'échanges



# I) Implications du classement

- **PDPFCI : Plan Départemental de Protection des Forêts Contre l'Incendie**
  - ➔ En cours de révision
  - ➔ Diagnostic, stratégie et priorités d'action pour 10 ans
  - ➔ Les maires sont représentés dans les COPIL, COTECH, sous commissions risque incendie : COFOR, association des maires ruraux, association des maires

# Calendrier PDPFCI

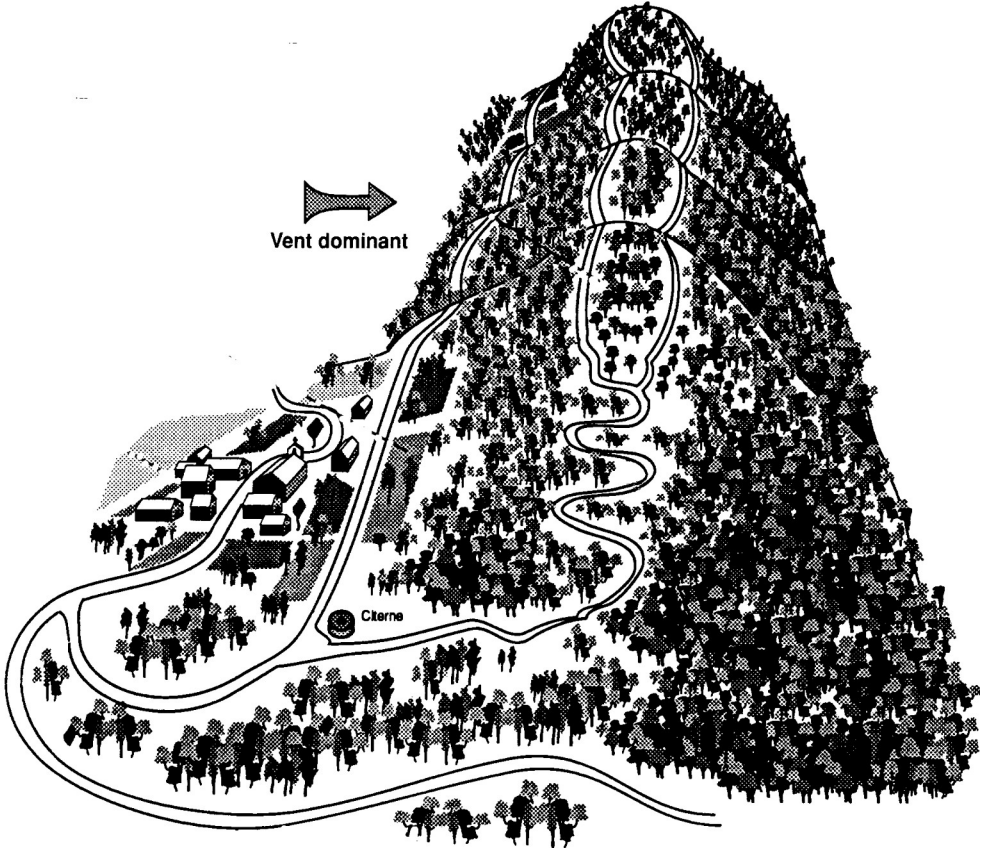
Calendrier de réalisation		2026												2027										
		dec	jan	fev	mars	avril	mai	juin	juillet	août	septen	octobr	novem	décem	janvier	février	mars	avril	mai	juin	juillet	août	septen	octobr
Phase 1	Prise de connaissance des cartes	■																						
	Réunion d'échange		■																					
	Campagne terrain			■	■																			
	Rapport de synthèse				■	■																		
Phase 2	Analyse du risque				■	■	■	■	■	■	■	■												
	Evaluation des stratégies									■	■	■	■	■										
	Elaboration du plan d'action													■	■	■	■							
	Bilan technique et financier															■	■							
	Approbation du PDPFCI																							



- **Plan de protection de massifs**

# Les Plans de Protection de Massif

Les PDPFCI ont vocation à se décliner **localement** (à l'échelle des massifs à risque) en plans de protection de massif



Exemple d'aménagements sur un massif à risque

# Les Plans de Protection de Massif

- Un PPM comprend :
  - un état des lieux des équipements
  - une identification des équipements DFCI à créer ou à améliorer en lien avec les enjeux
  - un plan d'actions (travaux avec priorisation + sécurisation juridique par mise en place de servitudes)
- Maîtrise d'ouvrage locale (EPCI, PNR, Départements...), élaboration souvent par prestataires (bureaux d'études spécialisés)

- **Aides DFCI :**

Massifs classés sont éligibles à différentes aides : études, équipements (cuves, pistes)

Pour les équipements : servitude d'utilité publique obligatoire

- **Obligations Légales de Débroussaillage (OLD)**

# Les Obligations Légales de Débroussaillage (OLD)

## Principe :

Créer des discontinuités dans la végétation afin de limiter la propagation du feu vers les enjeux à protéger

## Champ d'application :

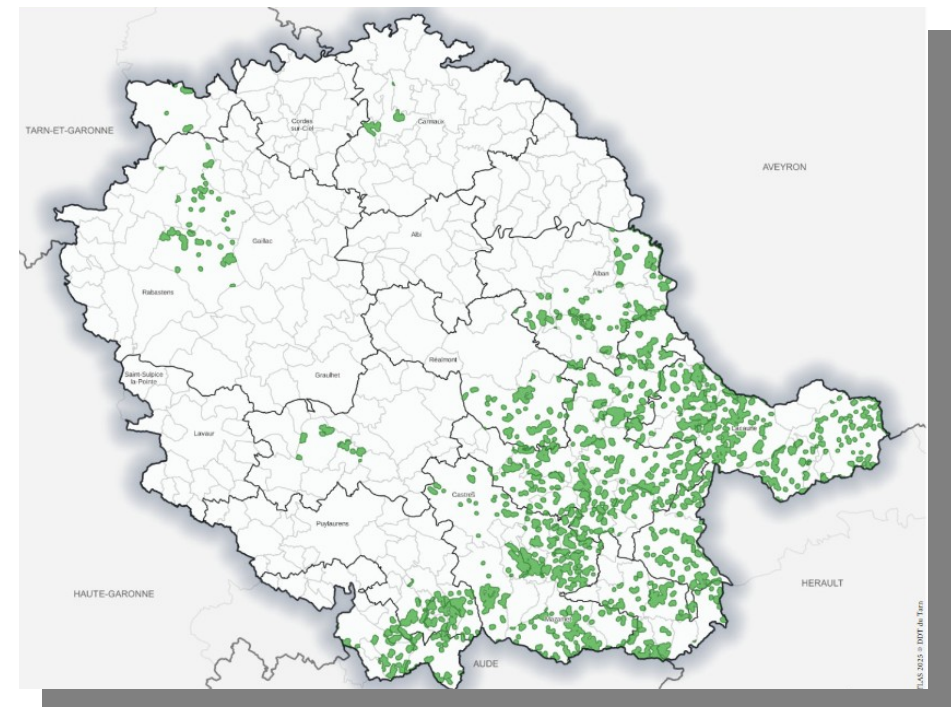
Dans les massifs de plus de 4ha et à 200m de ceux-ci, dans les massifs classés à risque

Aujourd'hui, 55 communes concernées

## Responsabilités du maire :

Faire appliquer les OLD

Mettre en œuvre sur son patrimoine (routes et bâtiments)

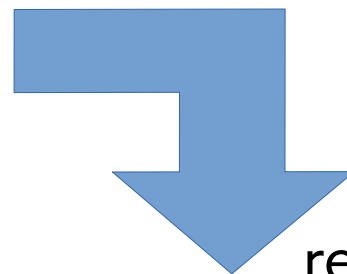




[Lien vers le site de la préfecture  
- Le débroussaillage](#)

19/06/2026

Direction départementale des territoires



Arrêté préfectoral  
du 28 mai 2025  
relatif au débroussaillage



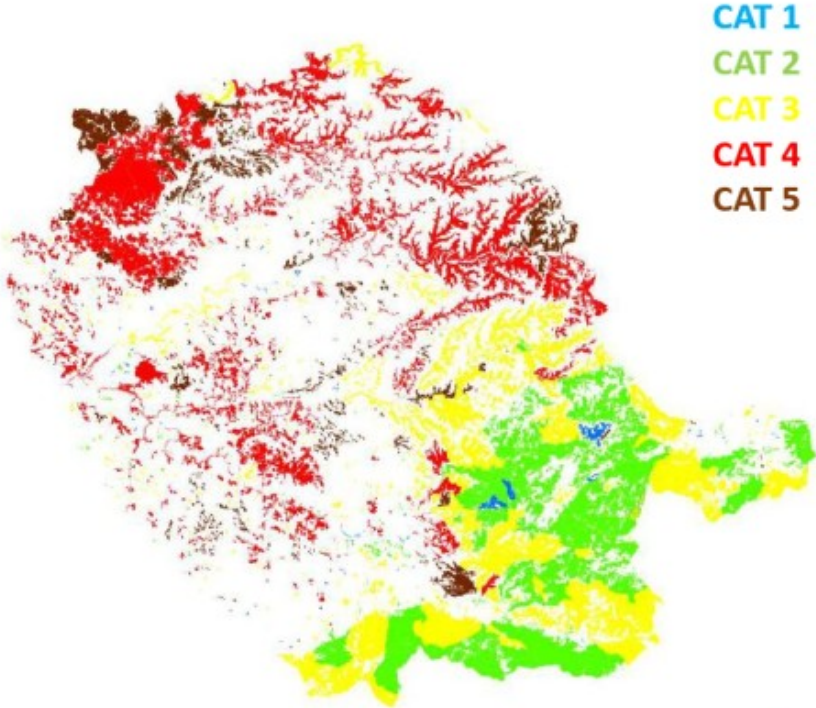
## II) Présentation des massifs à classer

## **Cartes de travail :**

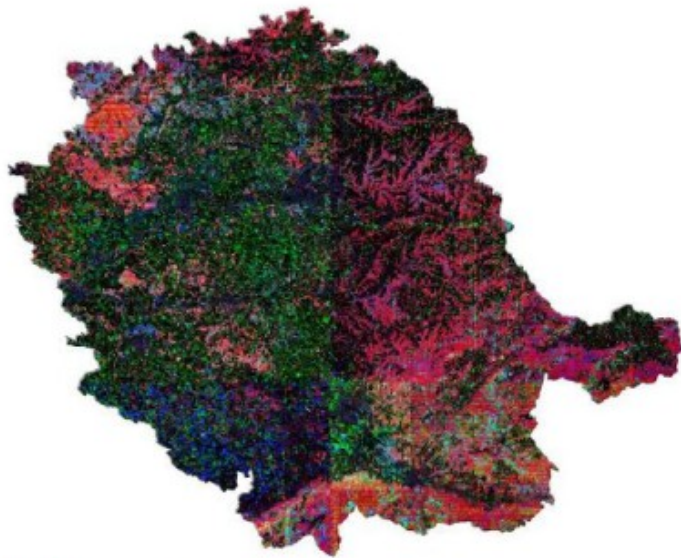
Carte de sensibilité au risque incendie (ONF DFCI)

- **Travail de l'ONF DFCI prise en compte de :**
  - Végétation
  - Topographie, sol
  - Météo
  - Impact changement climatique
  - Occurrence des feux
  - Feux passés
  - Interface bâtis/forêts

- La carte de l'ONF permet de souligner la sensibilité des massifs dans le nord du département mais reflète mal la réalité dans le sud du département



## • Travail du bureau d'Étude Warucene : prise en compte des données Lidar



**Bande 1** (R – 255, 0, 0) → végétation haute strate arborée (supérieure à 3 m)  
**Bande 2** (G – 0, 255, 0) → végétation au sol, strate herbacée (0 à 50 cm)  
**Bande 3** (B – 0, 0, 255) → végétation intermédiaire, strate arbustive (entre 50 cm et 3 m)



### Types de formations :

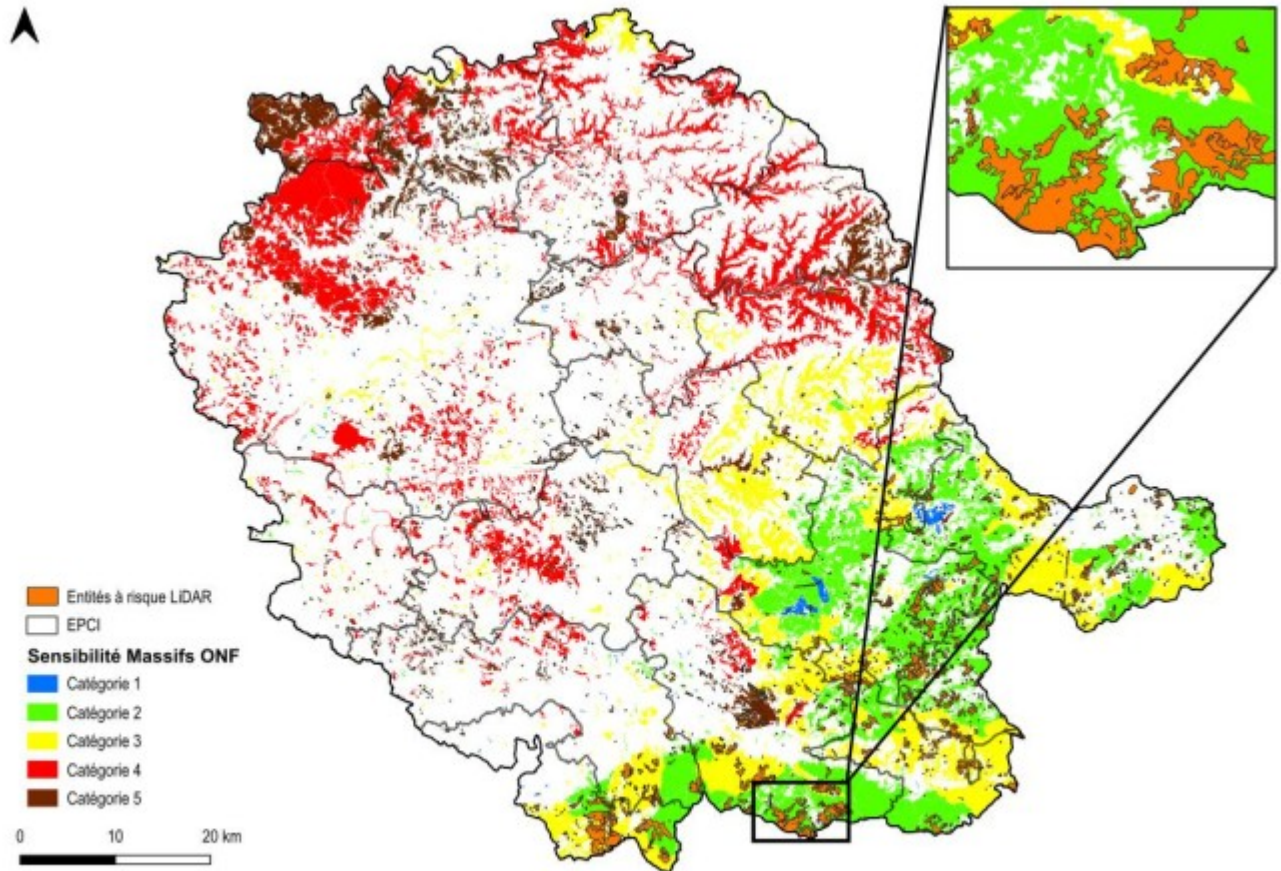
1. *Bande verte* : strate basse 0 – 0.5 m (herbacée/ligneuse) → **vert**
2. *Bande bleue* : strate moyenne 0.5 – 3 m (arbustive/jeunes arbres) → **bleu**
3. *Bande rouge* : strate haute > 3 m (arbres) → **rouge**
4. *Bandes verte et rouge* : herbacée sous arboré → **jaune**
5. *Bandes verte et bleue* : herbacée sous arbustive → **cyan**
6. *Bandes bleue et rouge* : arbustive sous arborée → **violet**
7. *Bandes rouge, verte, bleue* : superposition des 3 strates → **blanc**

**Classe 1** : Strate basse → sensibilité **forte**

**Classe 2** : Strates basses et moyennes → sensibilité **très forte**

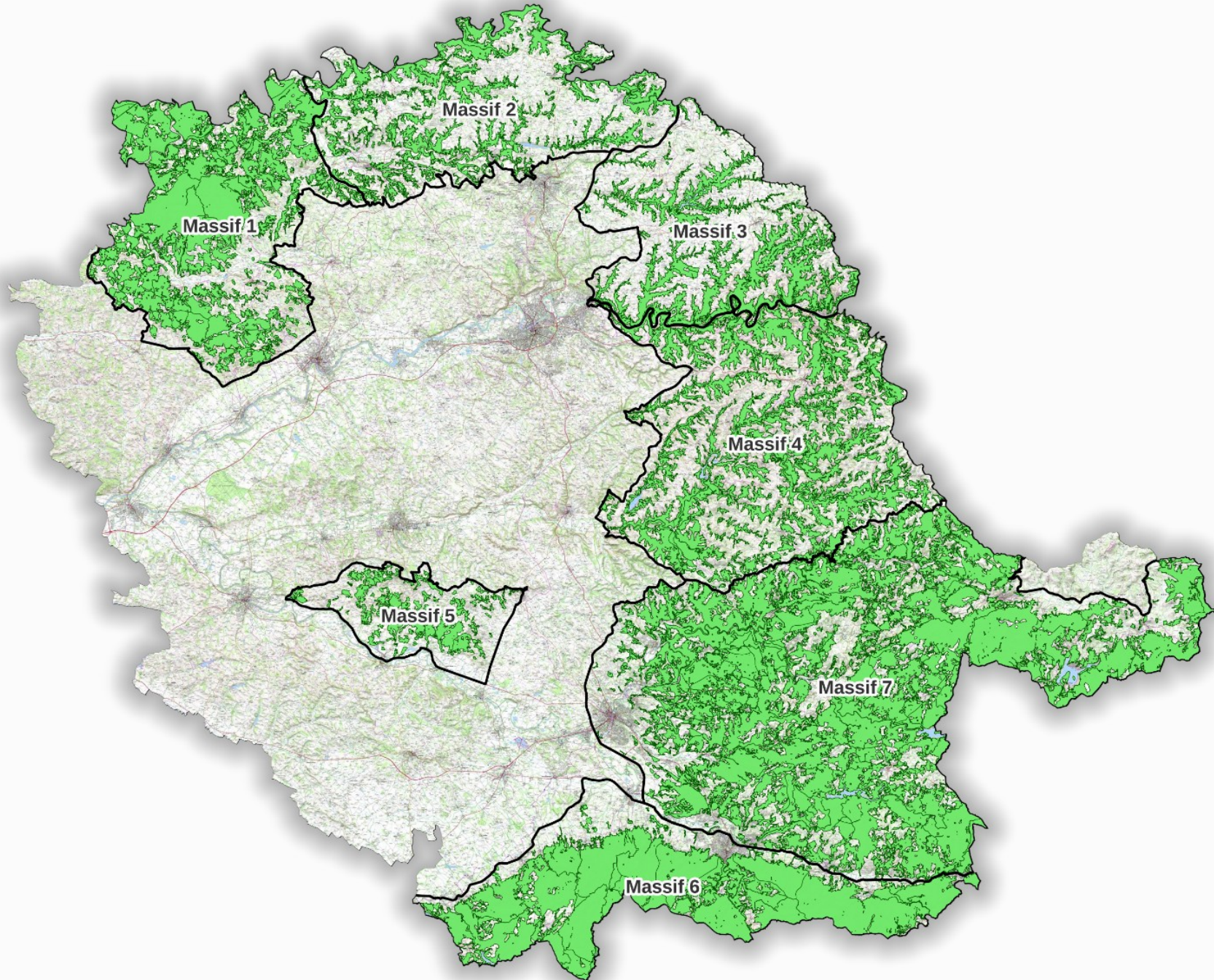
**Classe 3** : Strates basses et hautes → sensibilité **faible**

**Classe 4** : Strates basses, moyennes et hautes → sensibilité **moyenne**



## Critères de délimitation des massifs en plus des cartes de sensibilité:

- Classement préexistant
- Zones difficiles d'accès aux équipes de lutte
- Limites physiques



## III) Temps d'échanges



**Merci de votre attention**